

檔 號：

保存年限：

中華大學學校財團法人中華大學 函

機關地址：300110新竹市香山區東香里6鄰
五福路2段707號

承辦人：林雅勻
電話：03-5186224
傳真：03-5373771

受文者：國立成功大學

發文日期：中華民國112年3月23日

發文字號：中華教發字第1120000921號

速別：普通件

密等及解密條件或保密期限：

附件：如文(ATTCH1 文稿1_0000921A00_ATTCH1.pdf)

主旨：檢送本校與國立聯合大學辦理「2023高等教育教學實踐研究與創新研討會」，歡迎貴校教師踴躍投稿，如說明，請查照。

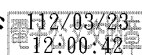
說明：

- 一、面臨少子化的高等教育環境嚴峻考驗，大學教師在教學方式亦應隨著教學環境變化調整，本校與國立聯合大學為配合教育部高教深耕以及教學實踐研究計畫，將於112年6月16日(五)舉辦「2023高等教育教學實踐研究與創新研討會」，提供大專院校教學實踐研究與創新之成果發表平台，藉此進行跨校實務分享與交流，促進高等教育教學反思與創新，並推廣應用校務研究。敬請學術界先進踴躍投稿，共襄盛舉。
- 二、徵稿須知詳如附件，請於112年5月26日（五）前線上填寫報名資料與繳交論文全文電子檔。
- 三、研討會聯絡人：中華大學教務處教學發展中心徐先生，電話：(03)5186216或林小姐，電話：(03)5186224；國立聯合大學教務處教學發展中心葉小姐，電話：(037)381143。



正本：公私立大專校院

副本：本校教務處教學發展中心



校長 劉維琪



訂

線



2023 高等教育教學實踐研究與創新研討會

徵稿須知

壹、主旨

面臨少子化的高等教育環境嚴峻考驗，大學教師在教學方式亦應隨著教學環境變化調整，本校配合教育部高教深耕以及教學實踐研究計畫，將於 112 年 6 月 16 日(五)舉辦「**2023 高等教育教學實踐研究與創新研討會**」，提供大專院校教學實踐研究與創新之成果發表平台，藉此進行跨校實務分享與交流，促進高等教育教學反思與創新，並推廣應用校務研究。敬請學術界先進踴躍投稿，共襄盛舉。

貳、研討會日期及地點

日期：112 年 6 月 16 日(五)。

地點：中華大學（新竹市香山區五福路二段 707 號）。

參、辦理單位

一、主辦單位：中華大學教務處教學發展中心。

二、協辦單位：國立聯合大學教務處教學發展中心。

三、指導單位：教育部教學實踐研究計畫專案辦公室。

肆、徵稿主題

一、執行教學實踐研究計畫成果。

二、創新教學相關議題(主題式教學、互動式教學、業師協同教學、問題導向式教學、數位教學)。

三、大學社會責任(USR)。

四、課程設計與學生學習成效評量。

五、自主學習。

六、人工智慧。

七、雙語教學(EMI)。

八、數位學習。

九、其他與教學相關領域。

伍、徵稿須知

一、凡稿件與徵稿主題相關者，請於 112 年 5 月 26 日（五）前線上填寫報名資料與繳交論文全文電子檔，報名及投稿網址：<https://forms.gle/CKJmQjwQChPHQwUn6>，逾期恕不收件。

二、投稿論文將以匿名審查方式進行，審查結果預計於 112 年 6 月 2 日（五）前以電子郵件通知。

三、研討會論文採口頭發表方式進行，口頭發表以 10 分鐘為限、問題回覆 5 分鐘。

四、論文經審查接受並於研討會當天進行口頭發表者，主辦單位將出版「**2023 高等教育教學實踐研究與創新研討會**」論文集提供電子檔下載，另於會後核發論文發表證明。

陸、論文全文格式(<https://x.chu.edu.tw/S89LMY/>)

一、首頁應包含：

中文投稿：中英文題目、作者、中文摘要（500 字以內）、關鍵字。

英文投稿：中英文題目、作者、英文摘要（300 字以內）、關鍵字。

二、次頁大致包含以下：

壹、緒論（包含研究動機或目的等）

貳、文獻探討

參、研究方法

肆、研究結果

伍、結論與建議

陸、參考文獻

三、中文撰寫內容標題順序，請依照：壹，一，（一），1，（1），（i）之順序；西文撰寫標題順序，請依照：I，A，（A），a，（a）之順序撰寫。

四、以 Word 編輯為準，中文字體以標楷體，英文字體以 Times New Roman 為主，字體大小為 12，字元間距為標準間距，行距為單行間距；邊界範圍上下左右各為 2cm，並請加註頁碼（頁面底部中央）。

五、參考文獻請依「APA 第 7 版_參考文獻說明」，先列中文文獻（請以作者姓氏筆劃數「少至多」排序後，再以發表年代排序），再列英文文獻（請以作者姓氏「A 至 Z」排序，再以發表年代排序）。

六、全文論文（含圖表與參考文獻）請以 10 頁為限。

柒、交通資訊(<https://x.chu.edu.tw/YA7L5Z/>)

本校交通資訊如下：自行開車者，可停本校正門口停車場；本校亦提供新竹高鐵站及新竹火車站往返之接駁服務，接駁時間將於論文審查結果通知時一併告知。

