

檔 號：

保存年限：

臺北醫學大學 函

機關地址：11031 臺北市信義區吳興街
250號

聯絡人：甯典依

電子信箱：ty_ning@tmu.edu.tw

聯絡電話：27361661轉2150

傳真電話：(02)27367840

受文者：國立成功大學

發文日期：中華民國112年6月2日

發文字號：北醫校教字第1120008662號

速別：普通件

密等及解密條件或保密期限：

附件：活動議程及校園地圖(附件1活動議程 1121201840_1_活動議程.pdf、附件2校區
地圖 1121201840_2_北醫大信義校區校園地圖.jpg)

主旨：本校辦理「第十一屆楓杏講堂」暨「臺北聯合大學系統
教學實踐研究計畫成果交流會」，敬請惠予公告並轉知
貴校所屬教職員同仁踴躍報名參加，請查照。

說明：

一、本校辦理「第十一屆楓杏講堂-創新教學」分享年度教
學、服務經驗及「臺北聯合大學系統教學實踐研究計畫
成果交流會」分享成果與心得，期透過本活動激盪出教
師更多創新教學模式與教學熱誠。

二、活動資訊如下：

(一)日期：112年6月26日（星期一）09:00-17:35

(二)地點：臺北醫學大學信義校區 醫學綜合大樓前棟四樓
誠樸廳。臺北聯合大學系統『教學實踐研究計畫成果
交流會』活動將同步線上轉播(活動網址於報名後另信
通知)。

(三)報名網址：<https://forms.gle/zNfsaYcA5T48JWkv6>

(四)報名方式：即日起至112年6月19日（星期一）17:00前
完成線上報名。

三、隨函檢附會議議程、校園地圖各一份，敬請協助公告周
知。



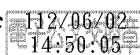
四、聯絡窗口：

(一)臺北醫學大學教務處教學資源中心甯典依小姐(楓杏講堂)，電話：02-2736-1661#2150。

(二)臺北醫學大學教務處教學資源中心吳佳曄小姐(教學實踐研究計畫成果交流會)，電話：02-2736-1661#2157

正本：各公私立大專校院

副本：本校教學資源中心



裝



校長 林建煌

訂

線



111 學年度臺北醫學大學『楓杏講堂』暨 臺北聯合大學系統『教學實踐研究計畫成果交流會』

一、活動說明：

楓杏講堂為本校年度傑出教學、服務經驗之教師分享會，今年以「創新教學」為主題，邀請在教學上不斷創新老師們分享寶貴的經驗。本次活動，也特別與「臺北聯合大學系統」共同舉辦教學實踐研究計畫成果交流會。

「臺北聯合大學系統」由國立臺灣海洋大學、國立臺北大學、國立臺北科技大學及臺北醫學大學共同組成，致力整合四校教學能量，強化資源共享。本次成果交流會以「創新教學」及「學習成效評量」兩主題，期盼藉由跨校教師於執行教學實踐研究計畫交流分享成果與心得，激盪出更多創新教學模式與教學熱誠，蓄積更多教學量能。敬邀各大專校院教師及有興趣相關行政人員參加。

二、活動資訊：

(一)日期：112 年 6 月 26 日 (星期一) 09:00-17:35

(二)地點：臺北醫學大學信義校區 醫學綜合大樓前棟四樓誠樸廳(臺北市信義區吳興街 250 號)。

臺北聯合大學系統『教學實踐研究計畫成果交流會』活動將同步線上轉播(活動網址於報名後另信通知)。

(三)報名網址：<https://forms.gle/zNfsaYcA5T48JWkv6>

(四)報名方式：即日起至 112 年 6 月 19 日 (星期一) 17:00 前完成線上報名。

(五)活動議程：

臺北醫學大學『楓杏講堂』		
時間	活動內容	主持人/講者
08:45-09:00	報到	
09:00-09:05	長官致詞 臺北醫學大學 林建煌校長	
09:05-09:35	為教育改變-從教學現場問題意識到創新教材研發實踐	臺北醫學大學 王明旭助理教授
09:35-10:05	如何用科技來迭代教與學：以 VR 和 AI 為例	臺北醫學大學 黃湘玲助理教授
10:05-10:35	大學教學困境的攻守互換：數位教學的小改變與大效果	臺北醫學大學 施景文副教授
10:35-10:45	中場休息	
10:45-11:15	校級教學優良教師	(邀請中)
11:15-11:45	優良導師	(邀請中)

11:45-12:00	綜合討論 主持人：臺北醫學大學梁有志教務長	
12:00-13:15	餐敘時間	
臺北聯合大學系統『教學實踐研究計畫成果交流會』		
13:00-13:30	報到	
13:30-13:50	開幕致詞	
13:50-13:55	開幕式及大合照	
13:55-15:40	教學實踐研究分享主題-創新教學	
	分享人： 國立臺灣海洋大學鍾蕙先助理教授 國立臺北大學蔡怡玫助理教授 國立臺北大學郭大維教授 國立臺北科技大學韓秉軒助理教授 國立臺北科技大學黃少婷助理教授 臺北醫學大學莊宇慧教授	主持人：臺北醫學大學 莊校奇副教務長
	綜合討論	
15:40-15:50	茶敘	
 16:50-17:35	教學實踐研究分享主題-學習成效評量	
	分享人： 國立臺北科技大學林淑玲教授 國立臺灣海洋大學廖柏凱助理教授 國立臺灣海洋大學曾聖文副教授 國立臺北大學吳信龍副教授 臺北醫學大學邱佳慧副教授 臺北醫學大學陳玟潔副教授	主持人：臺北醫學大學 梁有志教務長
	綜合討論	
17:35	賦歸	



(六)辦理單位：

指導單位：教育部

主辦單位：臺北醫學大學

協辦單位：國立臺北大學、國立臺北科技大學、國立臺灣海洋大學

三、交通資訊：

信義校區抵達方式：

(一)搭乘公車

1、22、22(區間)、226、266、266(區間)、288、33、37、38、藍 5(臺北醫學大學站)
市民小巴 7 (臺北醫學大學附設醫院站)

(二)搭乘捷運(可轉乘本校附設醫院接駁車) 校園乘車處：附設醫院第三醫療大樓大門口旁
捷運板南線-市政府站 2 號出口處，每 10 分鐘一班專車接駁 (19:30 後每 30 分鐘一班)。

(三)自行駕車

(國道 3 號) 由信義快速道路下來進入信義路，左轉松仁路，右轉松勤街，左轉松智路後直行過莊敬路約再 300 公尺，左側即可見臺北醫學大學校園。

(環東大道)由基隆路下，直行往台北市政府方向，左轉松高路、右轉松智路後直行過莊敬路約再 300 公尺，左側即可見臺北醫學大學校園。

四、聯絡窗口：

臺北醫學大學教務處教學資源中心甯典依小姐(楓杏講堂)，電話：02-2736-1661#2150

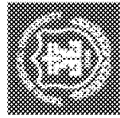
臺北醫學大學教務處教學資源中心吳佳曄小姐(教學實踐研究計畫成果交流會)，電話：02-2736-1661#2157

五、備註：

(一)主辦單位保有隨時修改及終止本活動之權利。

(二)活動敬備餐點、茶水，為響應環保請自備環保餐具及保溫杯。





臺北醫學大學
TAIPEI MEDICAL UNIVERSITY

臺北醫學大學校區及附屬醫院平面分佈圖 Campus Map

